



**LIGHT UP**  
**TOTAL SOLUTION**  
PUBLIC COMPANY LIMITED



**COMPANY PRESENTATION**

December 2024

# SPEAKERS



**MR. PUTT TRATKOSIT**

นายภูฏ ตรีสไซซิต

---

Chief Executive Officer  
ประธานเจ้าหน้าที่บริหาร



**MR. KITTIPONG VIMOLNOCH**

นายกิตติพงษ์ วิมลโนช

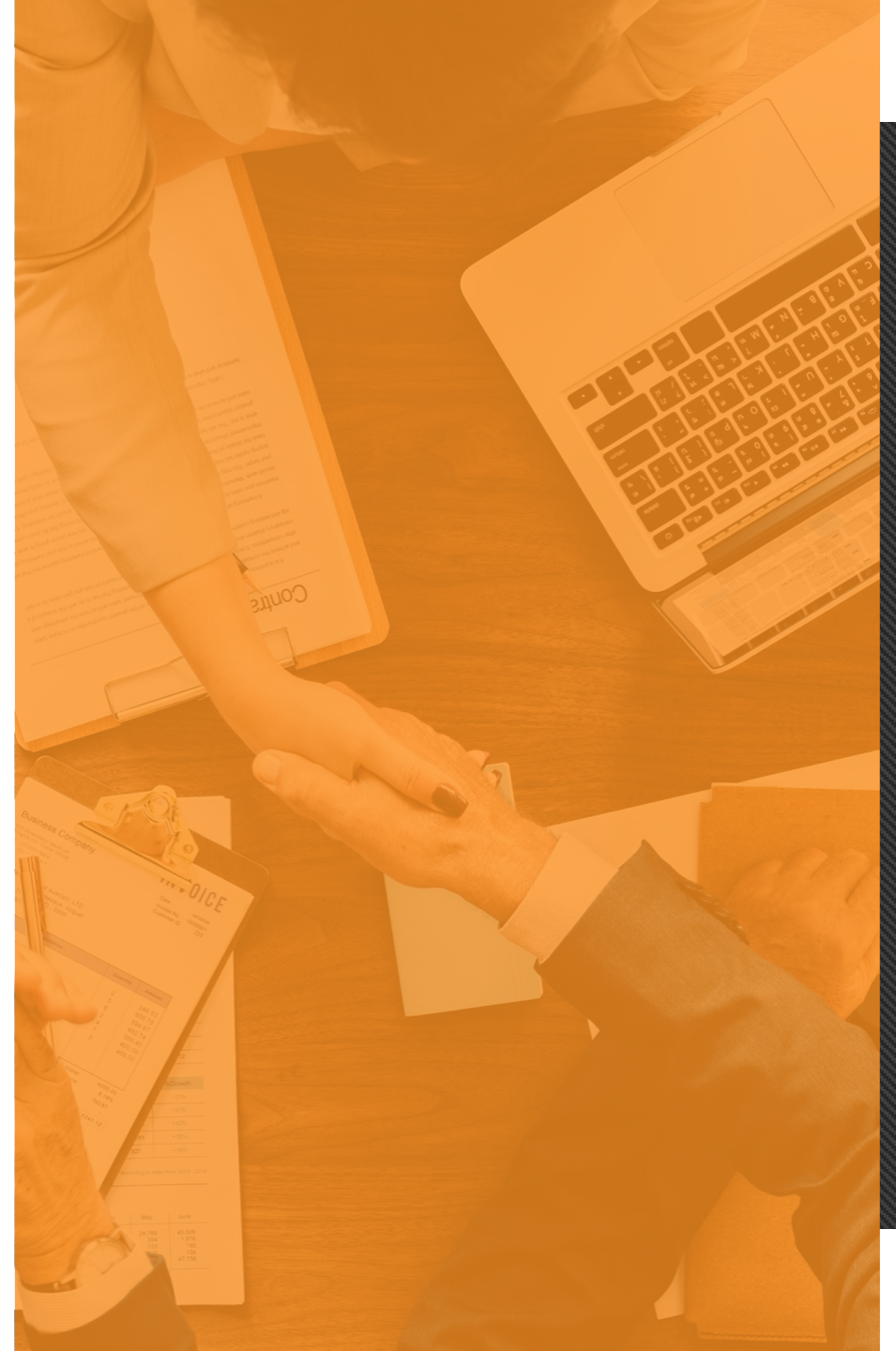
---

Deputy Chief Executive Officer  
รองประธานเจ้าหน้าที่บริหาร

# AGENDA

---

- 1 Business Overview and Strategy
- 2 Investment Highlights
- 3 Financial Performance
- 4 Future Projects
- 5 Q&A



01

**BUSINESS OVERVIEW  
AND STRATEGY**



## อุปกรณ์ส่องสว่าง

- ✓ จำหน่ายอุปกรณ์ส่องสว่าง อาทิเช่น หลอดไฟ, โคมไฟ, อุปกรณ์อื่น ๆ, Home Automation และ Smart Pole
- ✓ เชี่ยวชาญในการออกแบบตั้งแต่การคำนวณแสงทั้งระดับพื้นฐาน และงานออกแบบแสงที่ต้องการเอกลักษณ์
- ✓ พนักงานช่วยทำหน้าที่ประสานงาน ดูแลในการประกอบและการติดตั้งชิ้นงาน
- ✓ บริการหลังการขาย



## IT SOLUTION

- ✓ Software ควบคุมการทำงานของอุปกรณ์ส่องสว่าง และอุปกรณ์อื่นๆ
- ✓ อยู่ในช่วงการพัฒนาธุรกิจทางด้าน IT Solutions ที่ครอบคลุมเนื้อหาของการให้บริการดังนี้
  - พนักงานช่วยทำหน้าที่ประสานงาน ดูแลในการประกอบและการติดตั้งชิ้นงาน
  - บริการหลังการขาย

# โครงการที่สำคัญที่ผ่านมา

---



Our Project

2556

2558

2562

2563

2564

2565

- ✓ ชนุการปรละมูลงานแสงไฟโครงการตึกมหานคร ซึ่เป็นตึกที่สูงที่สุด  
ในประเทศไทย ณ ขณะนั้น

# โครงการที่สำคัญที่ผ่านมา

---



Our Project

2556

2558

2562

2563

2564

2565

- ✔ ได้รับงานขายคอมไฟส่องสว่างให้กับห้าง King Power duty free สาขา Phuket Complex

# โครงการที่สำคัญที่ผ่านมา

---



Our Project

2556

2558

2562

2563

2564

2565

- ✔ ได้รับงานขายคอมพิวเตอร์ส่องสว่างให้กับโรงแรม Four seasons เจริญกรุง



# โครงการที่สำคัญที่ผ่านมา

---



Our Project

2556

2558

2562

2563

2564

2565

- ✔ ได้รับงานขายคอมพิวเตอร์ Solar cell พร้อมระบบ IoT ควบคุมให้กับสนามบิน 9 แห่งทั่วประเทศ

# โครงการที่สำคัญที่ผ่านมา

---



Our Project

2556

2558

2562

2563

2564

2565

- ✔ ได้รับงานขายคอมไฟส่องสว่างให้กับอาคารผู้โดยสารสนามบินสุวรรณภูมิ  
ส่วนต่อขยาย

# โครงการที่สำคัญที่ผ่านมา

---



Our Project

2556

2558

2562

2563

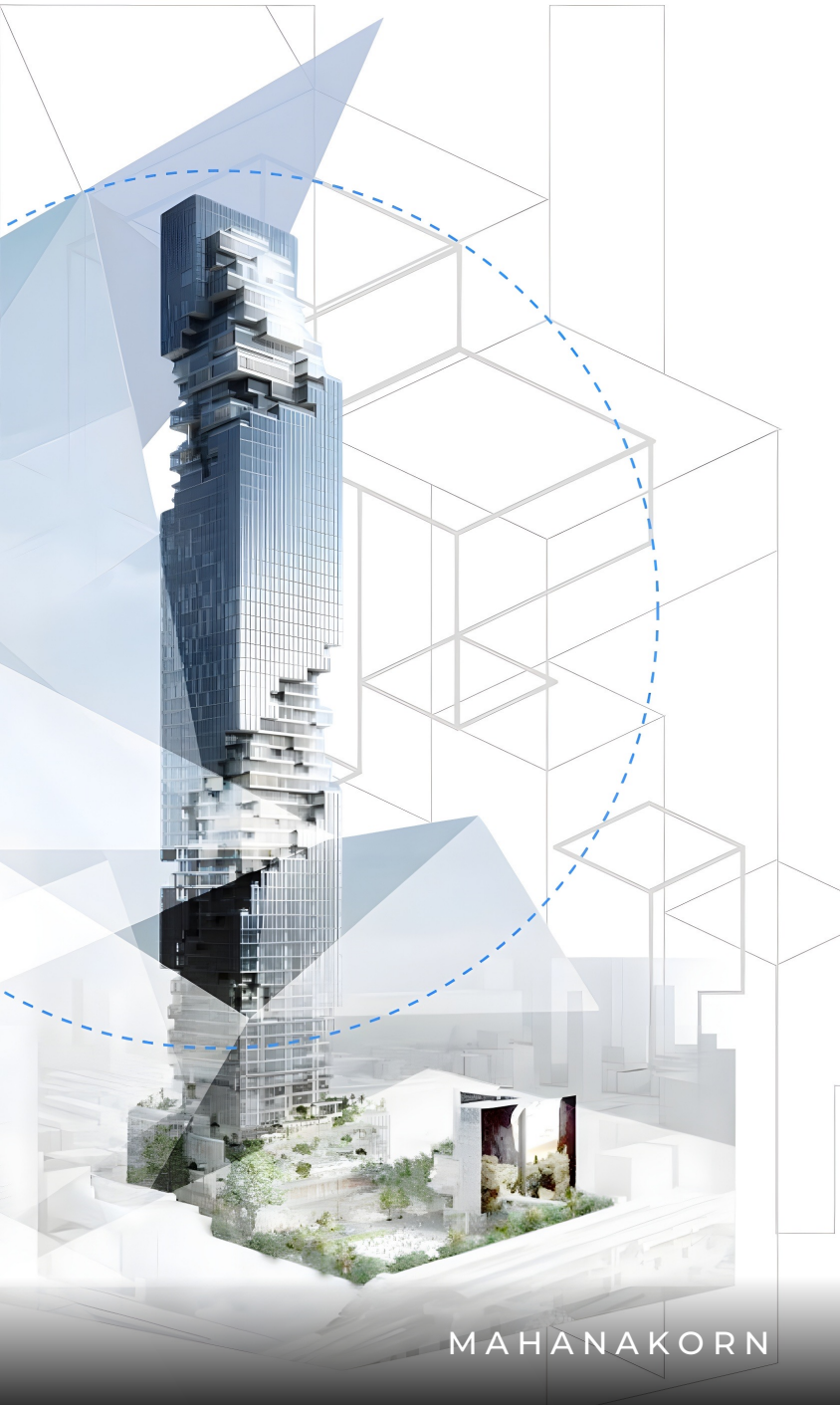
2564

2565

- ✔ ได้รับงานเสาไฟฟ้าอัจฉริยะ ในการออกแบบ และจำหน่ายเสาไฟ  
ในโครงการอุทยานเฉลิมพระเกียรติ ร.9 (สนามม้าบางเล็งเดิม)

# ภาพตัวอย่าง โครงการ





MAHANAKORN



KING POWER



FOUR SEASON

# ผลิตภัณฑ์: โคมไฟ, หลอดไฟ, อุปกรณ์เสริม



## LIGHTING PRODUCT

- ✓ อุปกรณ์ Smart Home
- ✓ โคมไฟ Decorative
- ✓ โคมไฟ Outdoor
- ✓ โคมไฟ Indoor

02



**INVESTMENT  
HIGHLIGHTS**



# จุดเด่นใน การลงทุน



บริษัท 4 มีประสบการณ์และความชำนาญในธุรกิจกว่า 14 ปี ได้รับความไว้วางใจจากลูกค้าทุกกลุ่มเพื่อสร้างความสมดุลของโครงสร้างรายได้ จากลูกค้าโครงการขนาดใหญ่ทั้งภาครัฐ รัฐวิสาหกิจ และเอกชน



บริษัท 4 ให้ความสำคัญกับบุคลากร มีแนวทางในการสรรหา การพัฒนา และการรักษาบุคลากรที่มีคุณภาพ อันเป็นรากฐานสำคัญของความสามารถในการแข่งขันของธุรกิจ

- พนักงานขาย
- พนักงาน IT



บริษัท 4 เป็นศูนย์กลางการบริการแบบครบวงจร (ONE STOP SERVICE) ตั้งแต่การให้คำปรึกษา ขาย ติดตั้ง บริการหลังการขาย และการออกแบบอุปกรณ์ด้วยเทคโนโลยี และนวัตกรรม เพื่อรองรับความต้องการของลูกค้าในหลากหลายอุตสาหกรรม

- Smart Pole / City
- Smart Home Automation



# จุดเด่นใน การลงทุน



บริษัท 4 มีฐานะทางการเงินที่แข็งแกร่ง และมีผลการดำเนินงานที่มีกำไรสุทธิที่เติบโตอย่างต่อเนื่อง

- กำไรเติบโต
- หนี้สินต่อทุนต่ำ
- อัตรากำไรขั้นต้น และสุทธิ ปี 2566 สูงที่สุดในกลุ่มคู่แข่ง



ขยายธุรกิจที่เกี่ยวข้องเพื่อเพิ่มรายได้และผลกำไรต่อลูกค้าของบริษัท 4 อย่างยั่งยืน

- IT Solutions

03

FINANCIAL

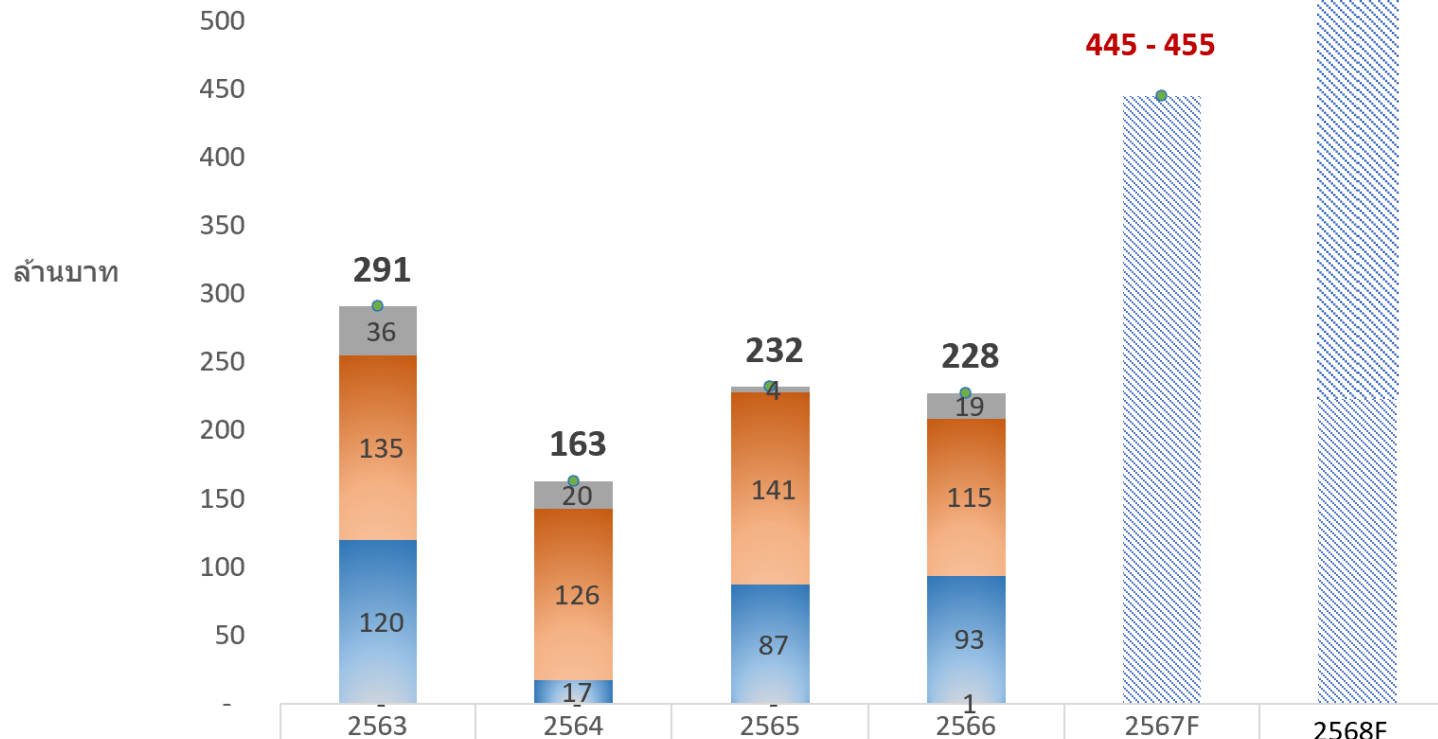
PERFORMANCE

# โครงสร้างรายได้ของบริษัทฯ

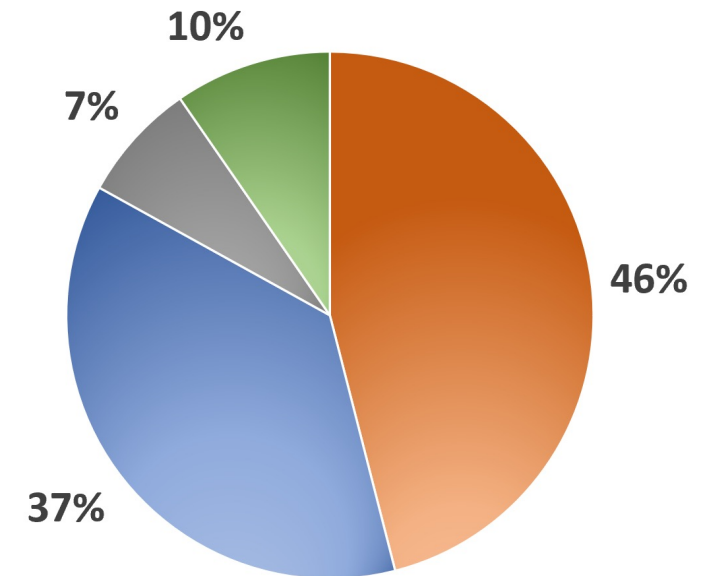
รายได้จำแนกตามกลุ่มลูกค้า

1,200 – 1,500

สัดส่วนโครงสร้างรายได้ตามกลุ่มลูกค้าเฉลี่ย 63-67

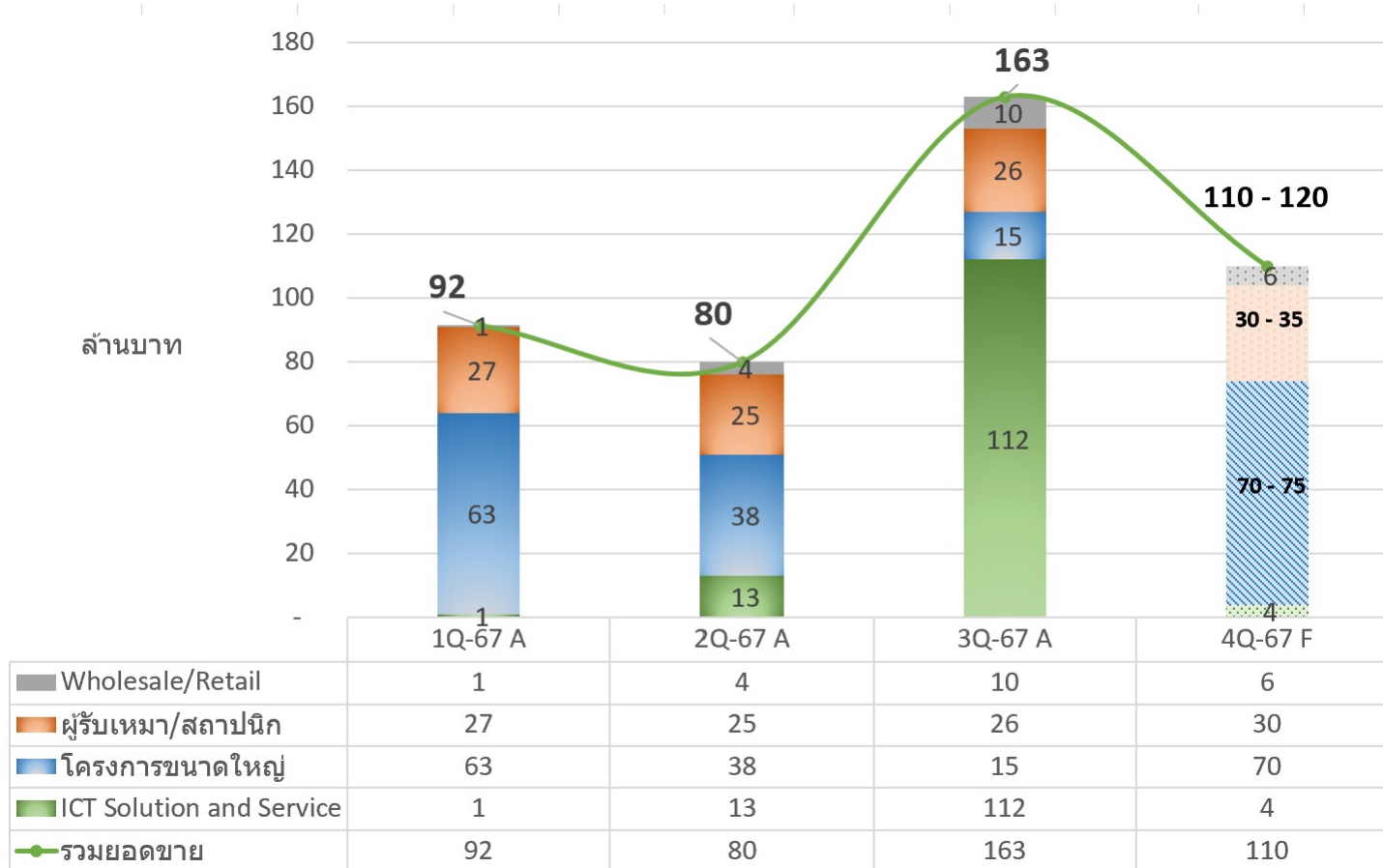


Forecast						
Wholesale/Retail	36	20	4	19		
ผู้รับเหมา/สถาปนิก	135	126	141	115		
โครงการขนาดใหญ่	120	17	87	93		
ICT Solution and Service	-	-	-	1		
รวมยอดขาย	291	163	232	228	445	1,300

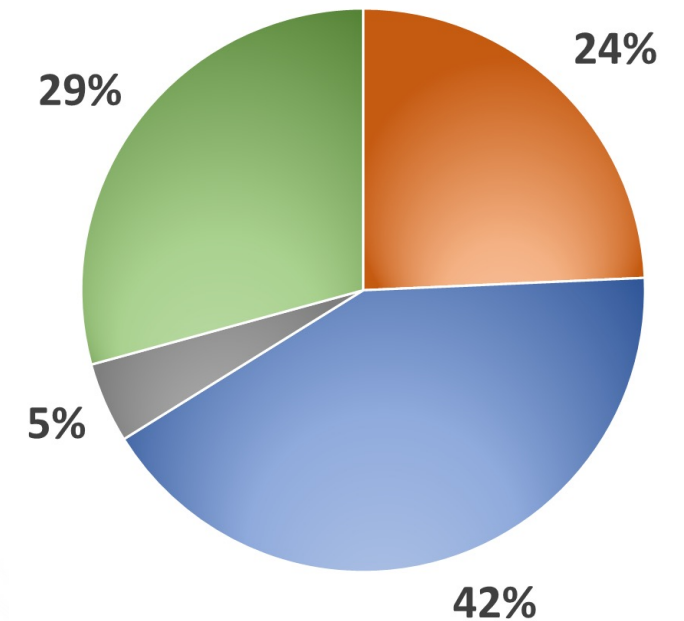


# โครงสร้างรายได้ของบริษัทฯ

รายได้จำแนกตามกลุ่มลูกค้า ปี 2567

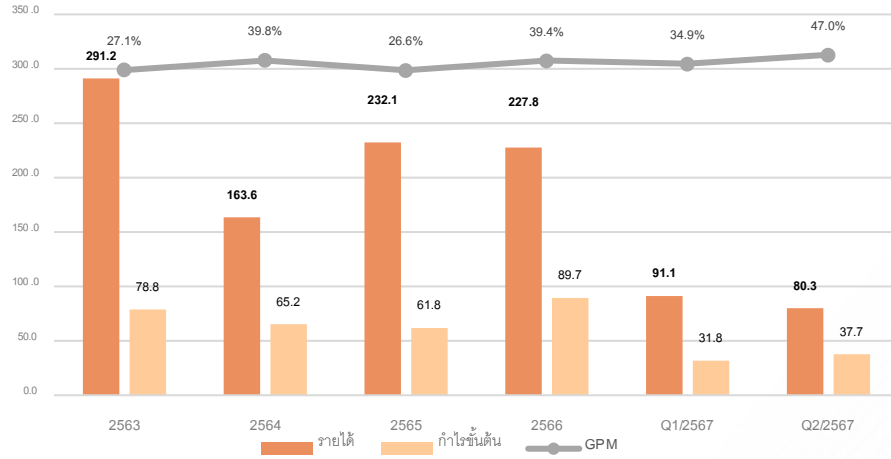


สัดส่วนโครงสร้างรายได้ตามกลุ่มลูกค้าเฉลี่ยปี 2567

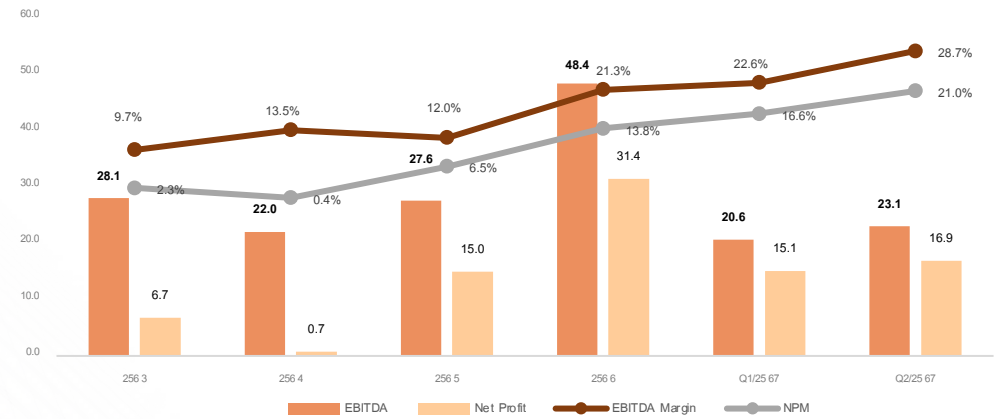


# ผลการดำเนินงานที่แข็งแกร่ง และมีอัตราผลตอบแทนที่ดี

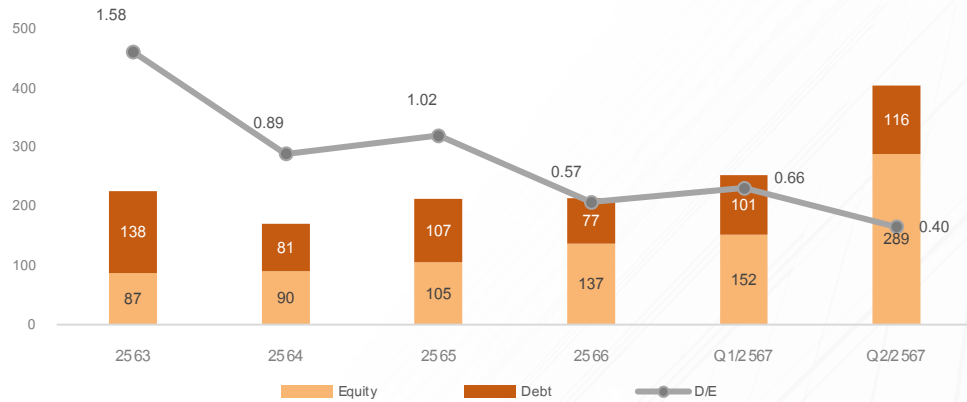
### Revenue



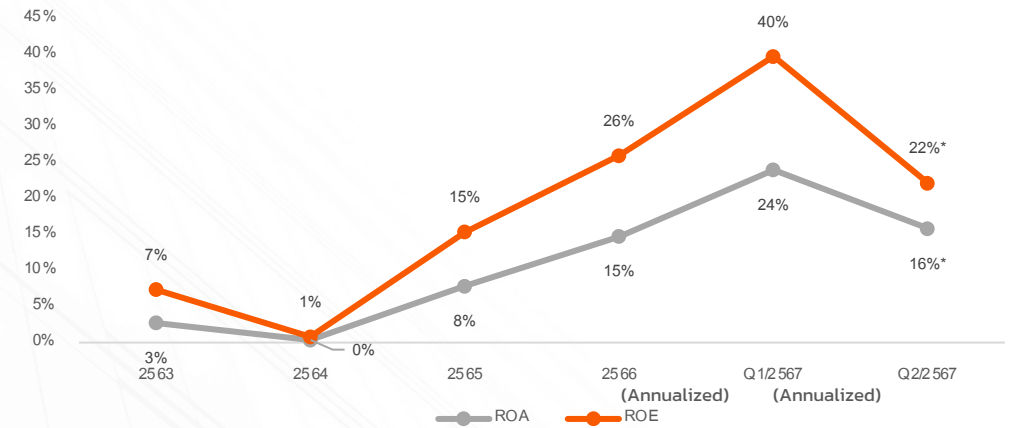
### EBITDA & Net Profit



### D/E

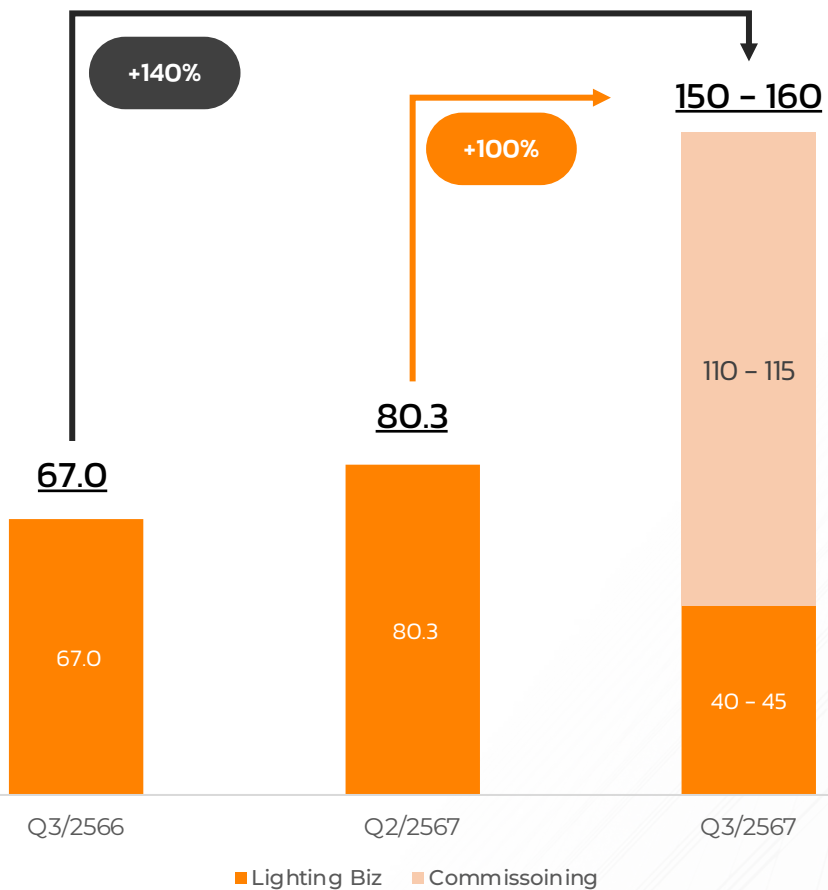


### Profitability



Note: \* IPO date 17 May 2024

รายได้  
(ล้านบาท)



# Q3/2567 ประมาณการรายได้

สัดส่วนโครงสร้างรายได้

■ Lighting biz  
■ Commissioning

Q3/2566

67.0 ล้านบาท



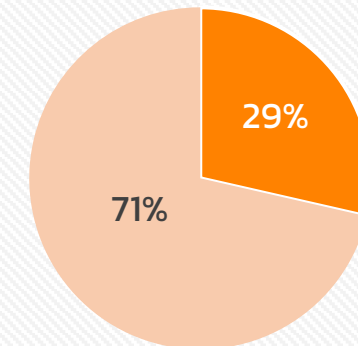
Q2/2567

80.3 ล้านบาท



Q3/2567

150 - 160 ล้านบาท



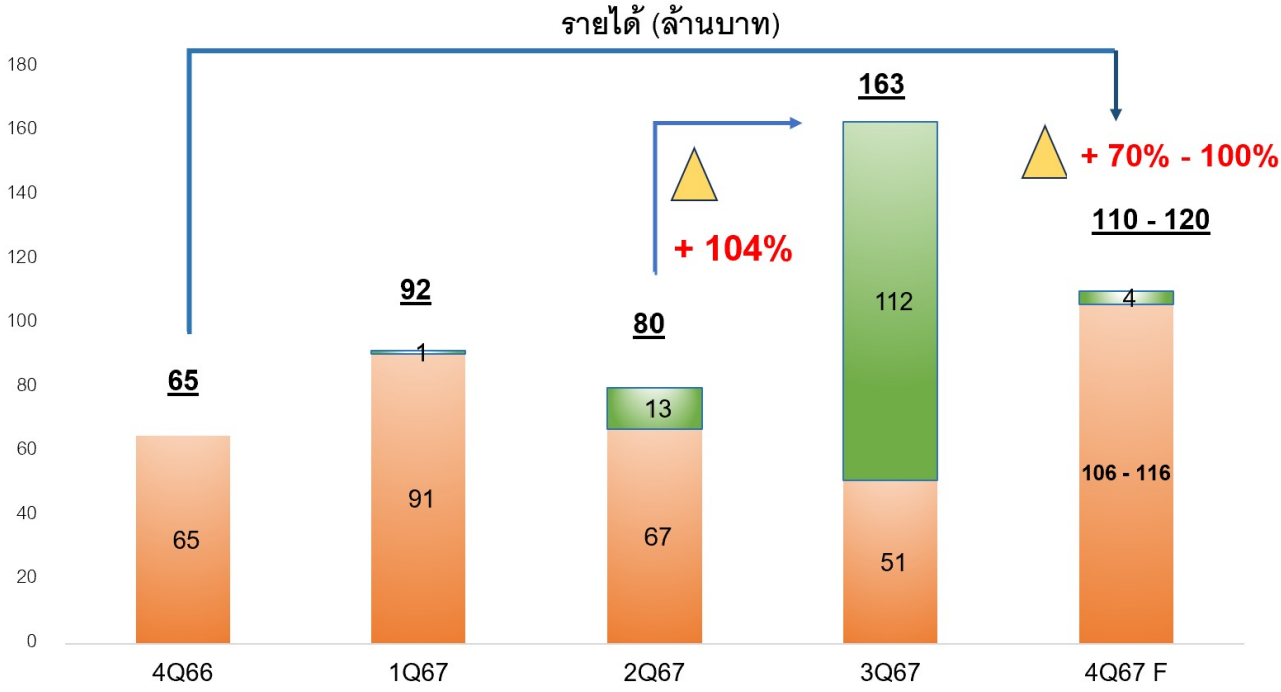
## ประเด็นที่สำคัญ

- ประมาณการรายได้ใน Q3/2567 เท่ากับ 150 - 160 ล้านบาท
- รายได้ประมาณ 71% มาจากการให้บริการ Commissioning สำหรับโครงการ Data center
- รายได้ประมาณ 29% มาจากการขาย และบริการจากรธุรกิจ Lighting
- รายได้ Q3/2567 เติบโตประมาณ YoY +140% และ QoQ +100%

# Q4/2567 ประมาณการรายได้

สัดส่วนโครงสร้างรายได้

Lighting ICT Solutions

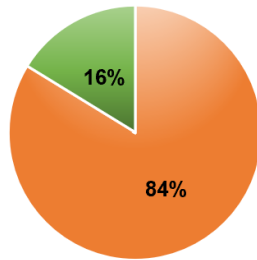


## ประเด็นที่สำคัญ

- ประมาณการรายได้ใน Q4/2567 เท่ากับ 110- 120 ล้านบาท
- รายได้ส่วนใหญ่ใน 4Q 2567 จะมาจากการขายและบริการจากธุรกิจ Lighting
- 4Q 2567 คาดว่าจะเริ่มรับรู้รายได้ จากสัญญาการให้บริการเช่าเครื่อง GPU สำหรับ AI กับ ม. CMKL
- ใน 3Q 2567 มีรายได้จากการให้บริการ Commissioning สำหรับโครงการ Data center
- รายได้ Q3/2567 เติบโตประมาณ QoQ +104%

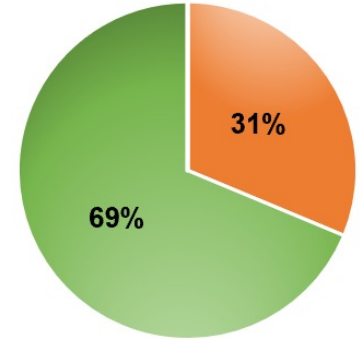
2Q 2567

80 ล้านบาท



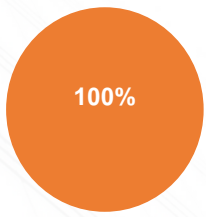
3Q 2567

163 ล้านบาท



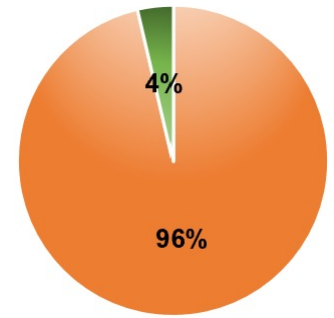
4Q 2566

65 ล้านบาท



4Q 2567 Forecast

110 - 120 ล้านบาท



04

## FUTURE PROJECTS

- **Lighting & Related**
- **New S-Curve**



## นโยบายในการลงทุน

- ✓ บริษัท ฯ มีนโยบายในการลงทุนในธุรกิจที่มีความเกี่ยวเนื่อง ใกล้เคียง หรือ ก่อให้เกิดประโยชน์ และสนับสนุนการดำเนินธุรกิจของบริษัท ฯ และคำนึงถึงผลตอบแทนของผู้มีส่วนได้เสียทุกภาคส่วน เพื่อเสริมสร้างความมั่นคง และผลการดำเนินงานของบริษัท ฯ
- ✓ บริษัท ฯ มีแผนที่จะนำเงินลงทุนไปซื้ออาคารสำนักงาน และโกดังเพื่อลดค่าใช้จ่ายระยะยาวจากการเช่าสถานที่

## โครงการในอนาคต สำหรับ อุปกรณ์ส่องสว่าง

- ✓ การนำเข้าสินค้าผลิตภัณฑ์ผลิตภัณฑ์ไฟฟ้าส่องสว่างใหม่ ๆ เพื่อจำหน่าย
- ✓ สินค้าด้าน Smart Pole / Smart City

## โครงการในอนาคตสำหรับ IT Solution

- ✓ การนำเข้า และจำหน่าย Software Subscription
- ✓ การพัฒนา และขายหรือให้เช่าสิทธิในการใช้ Software
- ✓ การบริการอบรมพนักงานทางด้านเทคโนโลยีสารสนเทศ

## ✓ โครงการสวนสาธารณะอัจฉริยะ

### ลักษณะการให้บริการ

เป็นงานต่อเนื่องของโครงการของโครงการสวนสาธารณะอัจฉริยะที่มีงบประมาณออกมาเรียบร้อยแล้วโดยงานดังกล่าวมีกำหนดการที่ต้องดำเนินการให้แล้วเสร็จภายในปี 2567 และเป็นการซื้อตามสินค้าที่ทาง LTS ออกแบบมาพิเศษสำหรับโครงการ

## ✓ โครงการ Smart Pole

### ลักษณะการให้บริการ

ส่งมอบสินค้าเสาไฟ Smart Pole บริษัทได้เริ่มวางแผนไปพร้อมกันกับงานวางระบบ Smart City ที่จะต้องมีการติดตั้ง smart pole ต่อไป ซึ่งจะเริ่มเซ็นสัญญาภายใน Q3 ปี 67

## ✓ โครงการ Smart City

### ลักษณะการให้บริการ

เป็นโครงการต่อเนื่องจาก Smart pole บริษัท 4 ทำการวางระบบ Smart City infrastructure สำหรับรองรับการติดตั้งอุปกรณ์ Smart City เช่น smart pole, EV charger, sensor โดยจะมีงานที่จังหวัดต่างๆ จังหวัดละประมาณ 1 - 3 กิโลเมตร

## โครงการในอนาคต

## ธุรกิจอุปกรณ์ส่องสว่าง



✓ โครงการจ้างพัฒนาระบบจัดการข้อมูลตั้งต้นให้แก่บริษัทเอกชนที่ประกอบธุรกิจด้านการประมวลผล

**ลักษณะการให้บริการ**

พัฒนาระบบสารสนเทศเพื่อใช้ในองค์กรภายนอกทั้งในส่วนของ UX / UI (ส่วนแสดงผลให้แก่ผู้ใช้งาน) และชุดคำสั่งของระบบสารสนเทศ

✓ โครงการพัฒนาระบบงาน Web Management API

**ลักษณะการให้บริการ**

พัฒนาแพลตฟอร์มการดึงชุดข้อมูลจากเว็บไซต์ภายนอกแบบอัตโนมัติเพื่อให้บุคลากรในบริษัทผู้ว่าจ้างสามารถเข้าถึงชุดข้อมูลได้อย่างสะดวกสบายพร้อมทั้งยังรองรับการสั่งงานจัดเก็บข้อมูลลงโปรแกรมฐานข้อมูลที่เป็นที่นิยม เช่น SQL Server และ Azure SQL

✓ โครงการพัฒนาระบบแอปพลิเคชันการซื้อขายสินค้าเฉพาะประเภท

**ลักษณะการให้บริการ**

พัฒนาระบบแอปพลิเคชันตามลักษณะการใช้งานที่ถูกออกแบบโดยผู้ว่าจ้างซึ่งมีการแบ่งตัวโครงการออกเป็นสองโครงการหลักคือ

1. การพัฒนาแอปพลิเคชันในรูปแบบของเว็บไซต์ที่มีการแสดงผลเปลี่ยนไปตามอุปกรณ์ของผู้ใช้ที่ทำการเข้าใช้งาน
2. การพัฒนาแอปพลิเคชันที่เป็นโปรแกรมติดตั้งบนสมาร์ตโฟนที่ครอบคลุมระบบปฏิบัติการหลักสองระบบคือ Android และ iOS

✓ โครงการพัฒนาระบบการบริหารจัดการผ้าแบบครบวงจร

**ลักษณะการให้บริการ**

พัฒนาระบบการบริหารจัดการผ้าแบบครบวงจร เพื่อจัดการข้อมูลผ้า ด้วยเทคโนโลยีRFID ทำให้ทราบว่าผ้ามีการผ่านจุดตรวจสอบซึ่งชุดข้อมูลที่เก็บได้สามารถเข้าถึงได้ถึงผู้ให้บริการซักผ้า และลูกค้าที่นำผ้ามาซัก

# โครงการใน อนาคต

## ธุรกิจด้าน IT Solutions



## ✓ การมีส่วนร่วมของบุคลากรทีมงาน IT ณ ปัจจุบัน นอกเหนือจากการพัฒนาธุรกิจทางด้าน IT Solutions

- ✓ พัฒนาระบบตรวจสอบสินค้าเคลื่อนไหวซ้ำ สำหรับบริการงานทุกแผนก
- ✓ พัฒนาระบบคำนวณค่าคอมมิชชั่น สำหรับบริการงานฝ่ายขาย ฝ่ายทรัพยากรบุคคล และฝ่ายบริหาร
- ✓ ดูแลการปรับแก้ไขข้อมูลระบบ WINSpeed
- ✓ ดูแลภาพรวมการทำงาน และปรับปรุงระบบเครือข่าย ระบบเครื่องแม่ข่าย การให้บริการติดตั้งซอฟต์แวร์การดูแลรักษาให้คอมพิวเตอร์สำนักงาน
- ✓ ทดสอบระบบ ERP ของบริษัท Odoo เพื่อนำมาประยุกต์ และใช้งานภายในองค์กร
- ✓ พัฒนาระบบควบคุมไฟฟ้าอัจฉริยะ (Smart Street Light), เสาไฟฟ้าอัจฉริยะ (Smart Pole), หรือจัดจำหน่ายกับองค์กรภายนอก



## โครงการในอนาคต

บุคลากรด้าน  
Development และ  
IT Solution

# SIAM.AI with NVIDIA



USD 3.36 tn<sup>(1)</sup>

1<sup>st</sup> Market Cap  
in the WORLD

USD > 50 bn<sup>(2)</sup>

AI GPU Sold in 2024

“NVIDIA is the  
Engine of AI”



#1

1<sup>st</sup> NCP  
in THAILAND

#3

3<sup>rd</sup> NCP  
in SOUTH EAST ASIA

#1

1<sup>st</sup> H200  
in THAILAND

SIAM AI CORPORATION COMPANY  
LIMITED

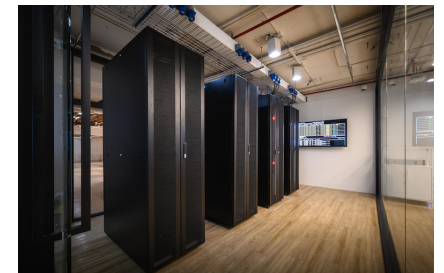
Partner Type

Cloud Partner

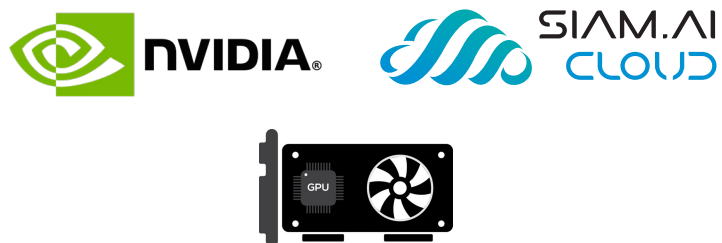
Competencies

Compute

Note: NCP = NVIDIA CLOUD PARTNER



## GPU Exclusivity in Thailand



- ✓ Siam AI Corporation is the first and only Thai company qualifying NVIDIA Cloud Partners (NCPs).
- ✓ Among the first NCPs to be allocated GB200 GPU in the world.
- ✓ Siam AI Corporation is a strategic partner of LTS in GPU AI Cloud Services.

## Commissioning



- ✓ To develop in-depth operational knowledge in GPU AI Cloud Services for the teams
- ✓ Accumulating cash flows to develop GPU AI Cloud Services
- ✓ Low risk in entering into GPU AI Cloud Services business

## GPU AI Cloud Services



- ✓ 24/7 continuous working hours
- ✓ 24/7 continuous generating cash flows

LTS to start in commissioning services prior to enter into GPU AI Cloud Services with experienced teams and solid cash flows



SIAM AI CORPORATION COMPANY LIMITED

## Partner Type

Cloud Partner

## Competencies

Compute

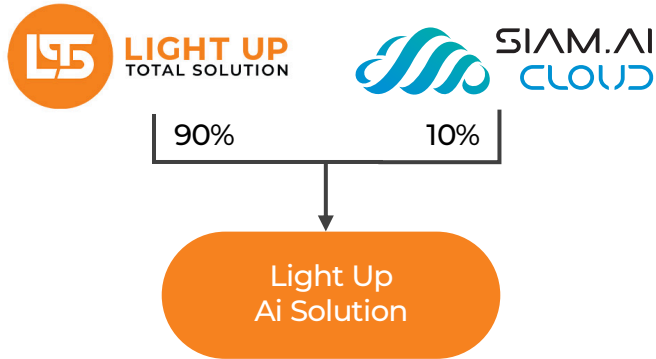
## 1 Allocation of GPU of Key Manufacturers → “By Invitation Only”

- ✓ Siam AI Corporation is the first and only Thai company qualifying NVIDIA Cloud Partners (NCPs).
- ✓ Among the first NCPs to be allocated GPU (i.e. GB200) in the world. (i.e. AWS / Google / YTL (Malaysia))

## 2 Complicated GPU allocation approval process governed by US Government

- ✓ Only approved countries and businesses
- ✓ Well-experienced teams
- ✓ Facilities readiness (i.e. power supply)
- ✓ Secured qualified end-user customers

## สร้างพันธมิตร



- ✓ มีวัตถุประสงค์เพื่อดำเนินธุรกิจด้านปัญญาประดิษฐ์ (Ai) ในการให้บริการเพื่อเพิ่มขีดความสามารถในการประมวลผลและคำนวณข้อมูลต่างๆ สำหรับลูกค้าในทุกภาคส่วน รวมถึงบริการอื่นๆ ที่เกี่ยวข้อง

## แนวทางการลงทุน

- ✓ **Commissioning**
  - สร้างประสบการณ์ & ทีมงานมืออาชีพ
  - สะสมเงินสดเพื่อลงทุนใน GPU ในอนาคต
  - ความเสี่ยงต่ำในการเริ่มธุรกิจ AI
- ✓ **GPU AI Cloud Services**
  - การดำเนินการแบบ 24/7
  - ความต้องการสูงจากการเติบโตในธุรกิจ AI

## สัญญาที่ได้รับแล้ว



- ประเภท:** สัญญาบริการจัดหาทรัพยากรคอมพิวเตอร์และบริการจัดเก็บข้อมูล
- มูลค่าสัญญา:** ประมาณ 230 ล้านบาท
- วัตถุประสงค์:** การเช่า GPU NVIDIA รวมทั้งอุปกรณ์ที่เกี่ยวข้อง สำหรับบริการด้าน AI และ Data center
- ระยะเวลา:** 3 ปี
- การรับรู้รายได้:** Q4/2567



# High Demand of GPUs in Thailand

## GPU Exclusivity in Thailand



### AI Sandbox

AI joint-curriculum program in Thailand with 6 leading universities



Our goal is to collaboratively develop Artificial Intelligence and computer curriculum at each university using a competency-based learning approach



We will work together to review the educational quality assurance model and develop a competency-based curriculum



Our goal is to collaboratively manage education, share resources, and provide students with effective access to experts from our network of universities.

## GPUs to support Application Development

Various application development to create new features with quick-computing development process



Siam GPT Tourism Chatbot



Siam GPT Emergency Response Solution



Chat GPT



Tik Tok



Spotify



X

05

| Q&A



บริษัท ไลท์อัพ เทคโนโลยี โซลูชั่น จำกัด (มหาชน)

**LIGHT UP**  
**TOTAL SOLUTION**  
PUBLIC COMPANY LIMITED



Light Up Total Solution  
Public Co., Ltd.



1252/1 True Tower 2, Floor 5,  
Pattanakarn Road, Suan  
Luang, Bangkok 10250



(+66) 2-117-1553-4



[info@lightuptotal.co.th](mailto:info@lightuptotal.co.th)

[www.lightuptotal.co.th](http://www.lightuptotal.co.th)